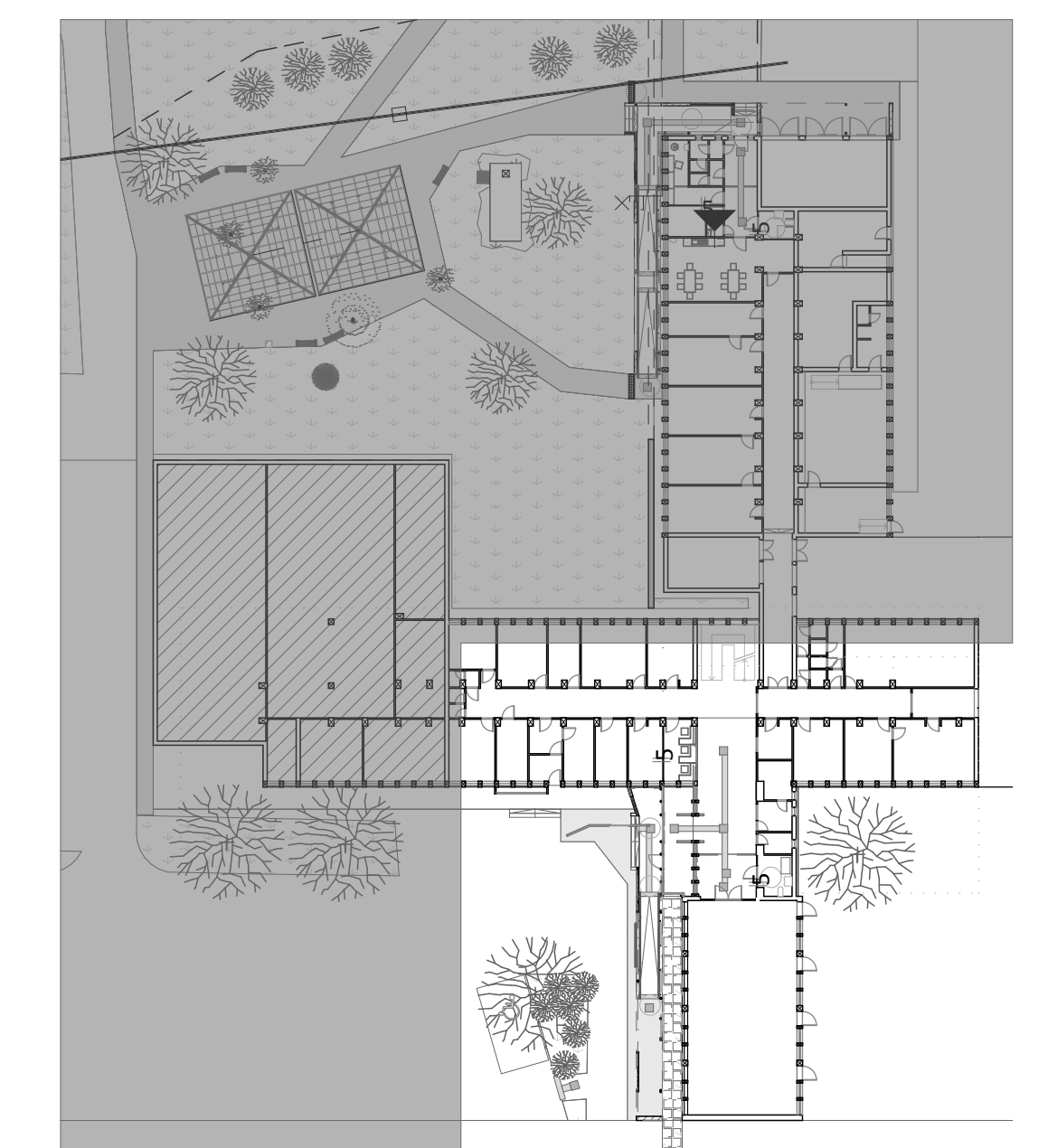
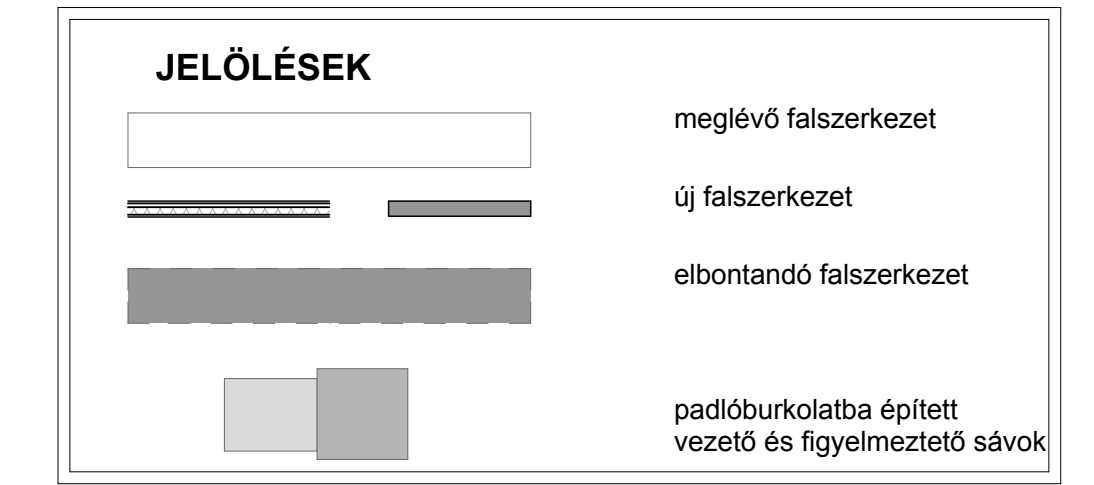


JEL	HELYISÉG NEVE	PADLÓ	TERÜLET
0.01	okmányiroda	mb. parketta	125,60
0.02	közlekedő	új burkolat greszop	146,62
0.03	ak wc	új burkolat lsm gr.	7,54
0.04	takszer	mb. parketta	3,58
0.05	porta	mb. parketta	5,57
0.06	telefonközpont	mb. parketta	6,57
0.07	raktár	mb. parketta	7,32
0.08	okmányiroda vezető	mb. parketta	16,12
0.09	műszaki osztály	mb. parketta	15,48
0.10	műszaki osztály	mb. parketta	9,81
0.11	közlekedő	mb. parketta	24,51
0.12	közlekedő	mb. parketta	42,99
0.13	műszaki osztály	mb. parketta	1,41
0.14	et.	mb. parketta	3,12
0.16	taksz.	mb. parketta	3,41
0.17	ac.	mb. parketta	6,99
0.18	ac.	mb. parketta	1,38
0.19	ac.	mb. parketta	1,58
0.20	et.	mb. parketta	2,37
0.21	et.	mb. parketta	2,56
0.23	közlekedő	mb. parketta	2,37
0.24	raktár	mb. parketta	29,07
0.25	közlekedő	mb. parketta	66,34
0.27	nyitány	mb. parketta	28,07
0.28	nyitány	mb. parketta	28,07
0.29	hatszöglet	mb. parketta	16,19
0.30	hatszöglet	mb. parketta	16,12
0.31	et.	mb. parketta	1,38
0.33	ac.	mb. parketta	1,58
0.36	ac.	mb. parketta	1,31
0.37	hatszöglet	mb. parketta	15,10
0.38	hatszöglet	mb. parketta	10,10
0.39	et.	mb. parketta	5,30
0.40	ugyf. szolgálat	mb. parketta	4,05
0.41	ugyf. szolgálat	mb. parketta	9,58
0.42	apéh falukaszár	mb. parketta	10,18
0.43	hatszöglet	mb. parketta	11,06
0.44	ugyf. szolgálat	új burkolat lsm gr.	11,06
0.42	UGYFELSZOLG.	új burkolat lsm gr.	814,73 m <sup>2</sup>



A következő információs tábla típusok kialakítása szükséges:  
 T0 Az intézmény nevét, funkcióját jelző tábla, ami a köztróli érkeve is könnyen olvasható, az épület főbejáratí homlokzatára helyezve.  
 T1 akadálymentes parkolóhely jelzése akadálymentes parkolóban  
 T2 útbaigazító táblák (külsően: merre van az akadálymentes parkoló, bejárat és beltéren a közlekedési csomópontokban jelölni kell azt, hogy merre található a főbb funkciókkal bíró helyiségek, stb.)  
 T3 akadálymentes bejáratok jelzése bejáratoknál az intézmény neve, funkciója, üzemeltetési információk, stb.  
 T4 Előterben elhelyezett információs tábla (információ helye, mosdók+akadálymentes mosdó, termek, közösségi helyiségek, irodák, indukciós hurok helye) sík és Braille írásos információkkal  
 T5 helyiségek, termek, közösségi helyiségek, irodák, mosdók bejárati ajtó mellett elhelyezett táblák sík és braille írással



**A MÉRETEK A HELYSZÍNEN ELLENŐRIZENDŐK!!!**

**HONKÉP** Mérműi Iroda  
 Levelezési cím: 9032 Pécs, Vág u. 11  
 Hívószám: 703 7000, Fax: 703 7000  
 E-mail: honkep@honkep.hu  
 Kiszámlázási cím: 1400 Kaposvár, Vihar u. 43  
 E-mail: honkep@honkep.hu

Terv: **SÁRBOGÁRD VÁROSRÉHABILITÁCIÓ, VÁROSHÁZA ÁTALAKÍTÁSÁNAK ÉPÍTÉSI KIVITELI TERVE**  
 7000 SÁRBOGÁRD, HŐSÖK TERE 2

Építész munkatárs: Nagy Mónika  
 Okl. építész: Lucz Attila  
 GT-14-0488

Tartószerkezet munkatárs: Harsányi Csaba  
 T-T-Tell 01-2091

Rehabilitációs szakm.: Bodor Zoltán  
 PTF 009122/252

Védelem munkatárs: Veződi Imre  
 V-T-02-0397

Megbízó: **SÁRBOGÁRD VÁROS ÖNKORMÁNYZATA**  
 7000 SÁRBOGÁRD, HŐSÖK TERE 2  
 Rajz: Földszinti al. részlet Főépület

Hr.: 058  
 Munkaszám: 21/2011  
 Vezető tervező: Boa Árpád É1-14-0108

Lépték: **M=1:50**  
 Dátum: 2012. ZEPT.  
 Rajzszám: **E-01/01**

Ügyvezető: Németh János